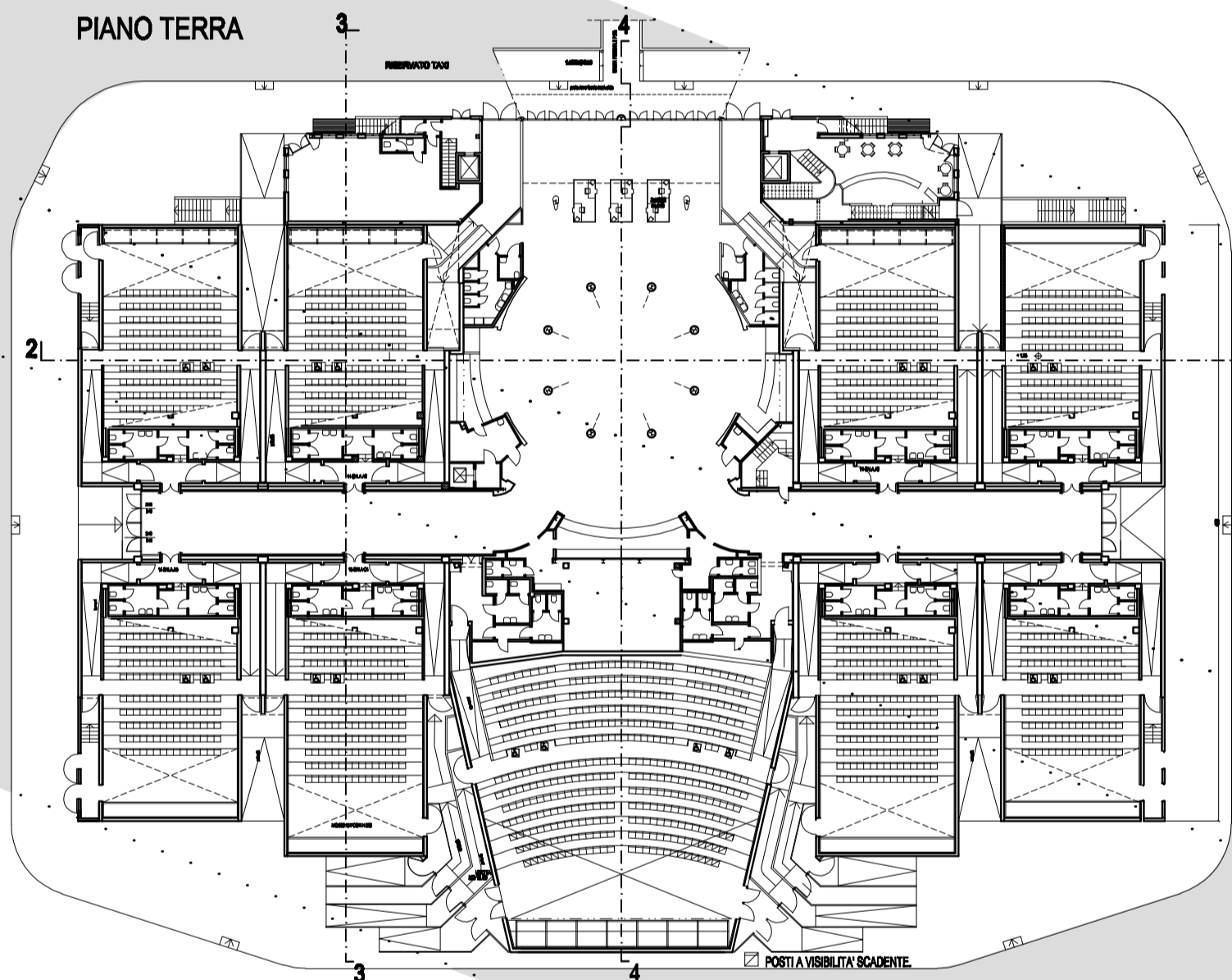
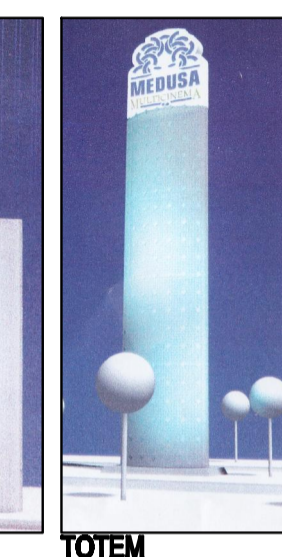
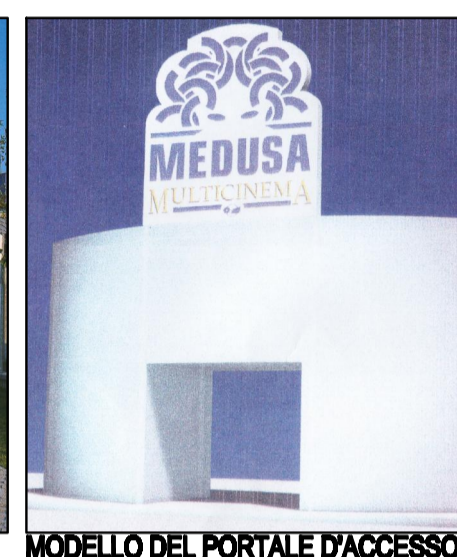
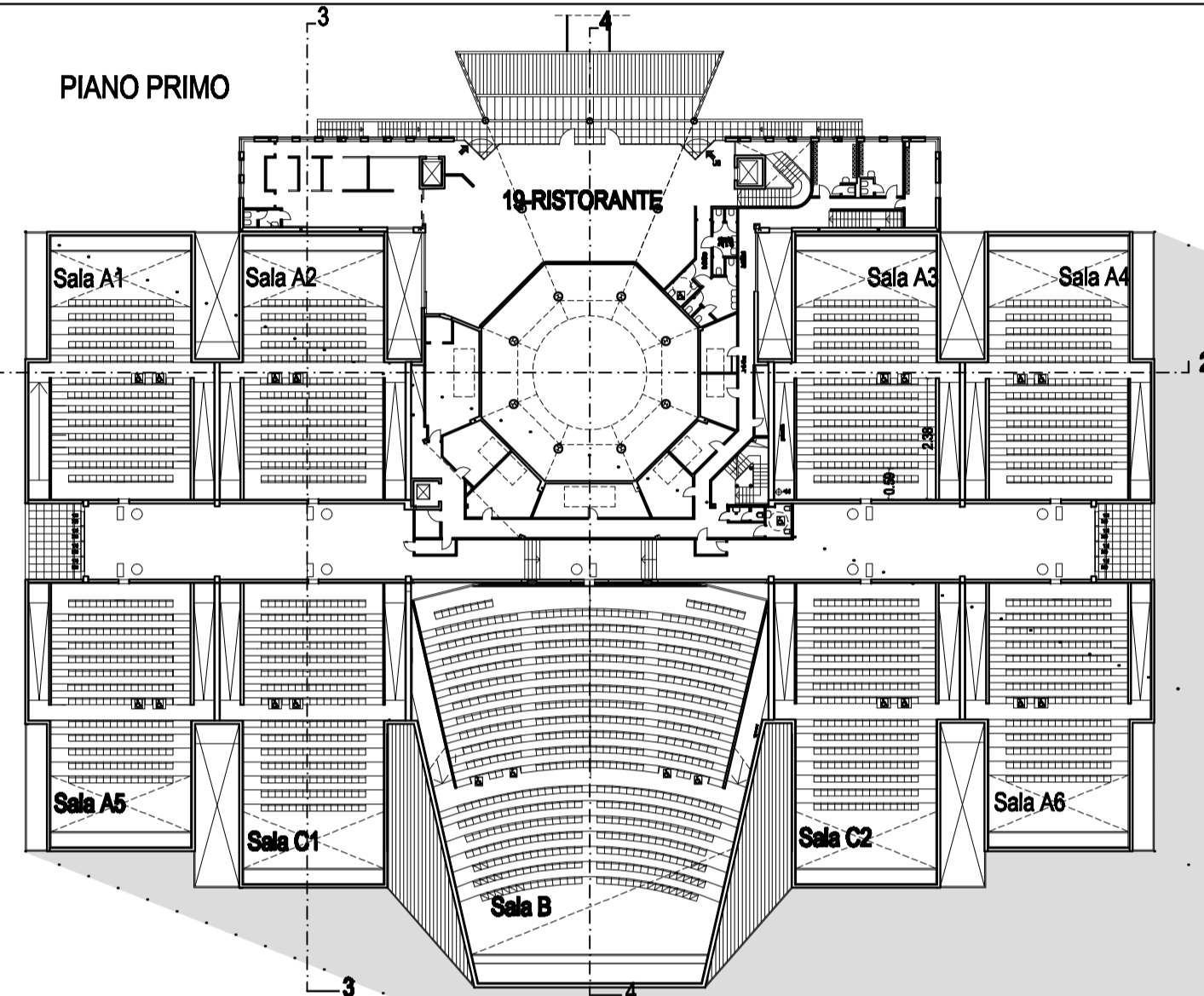
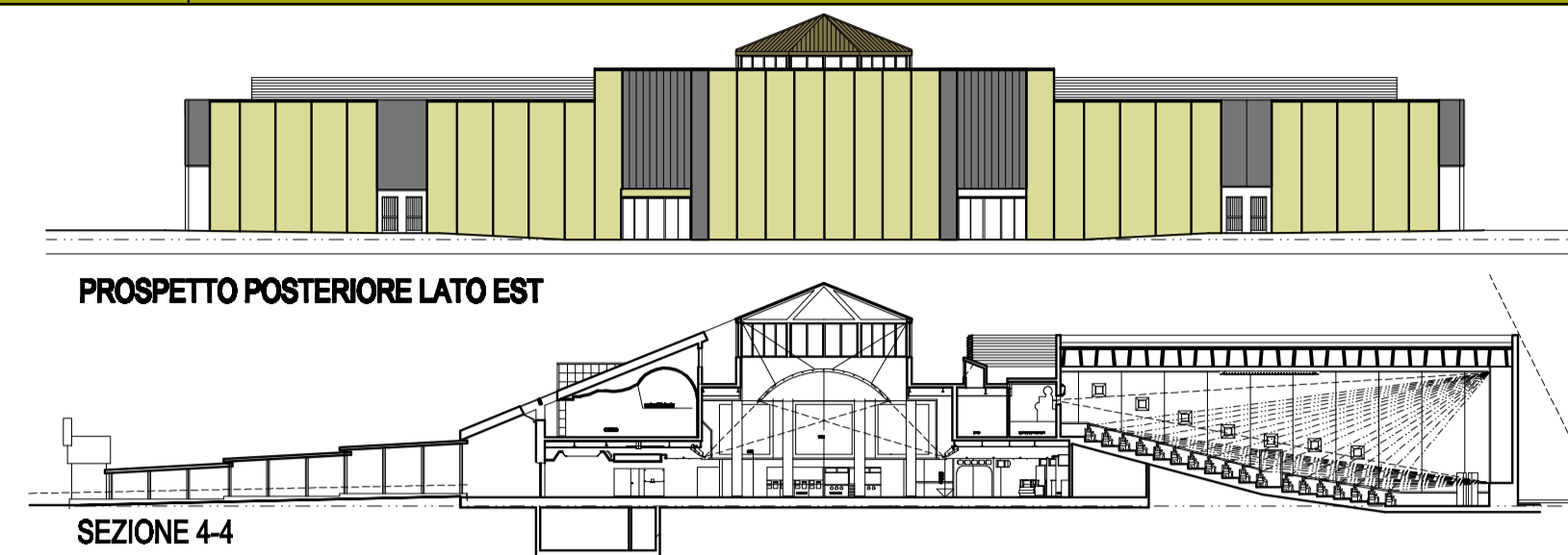
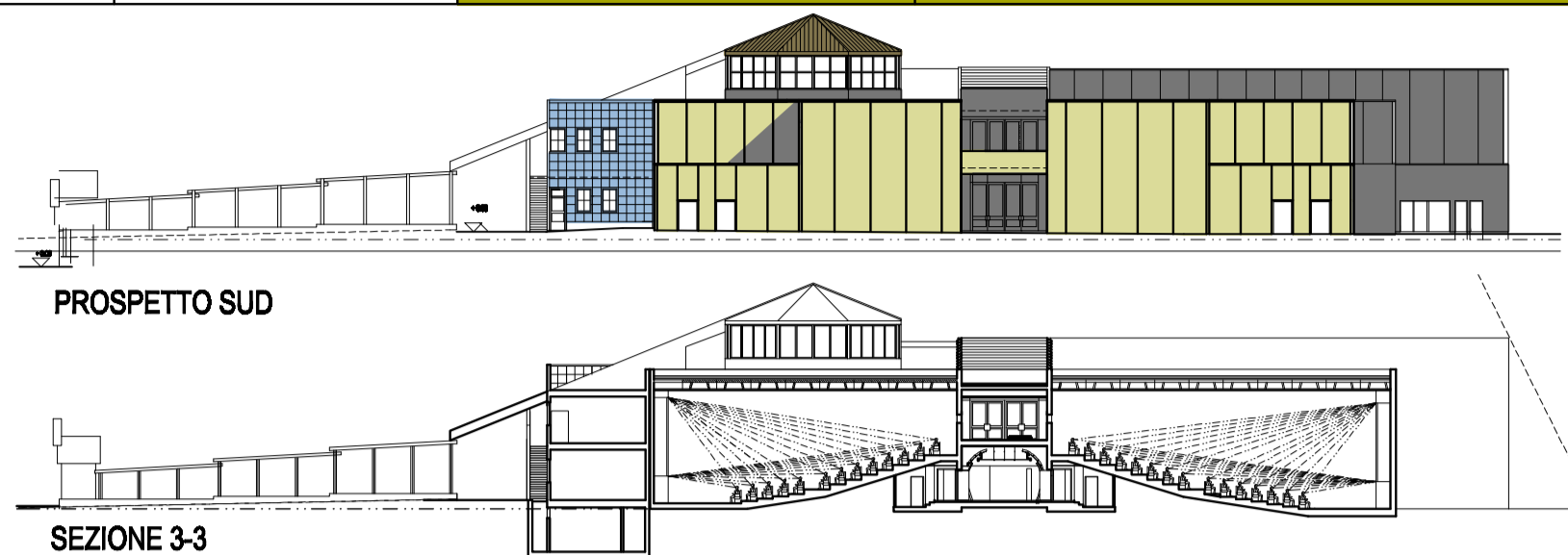


1994-1999

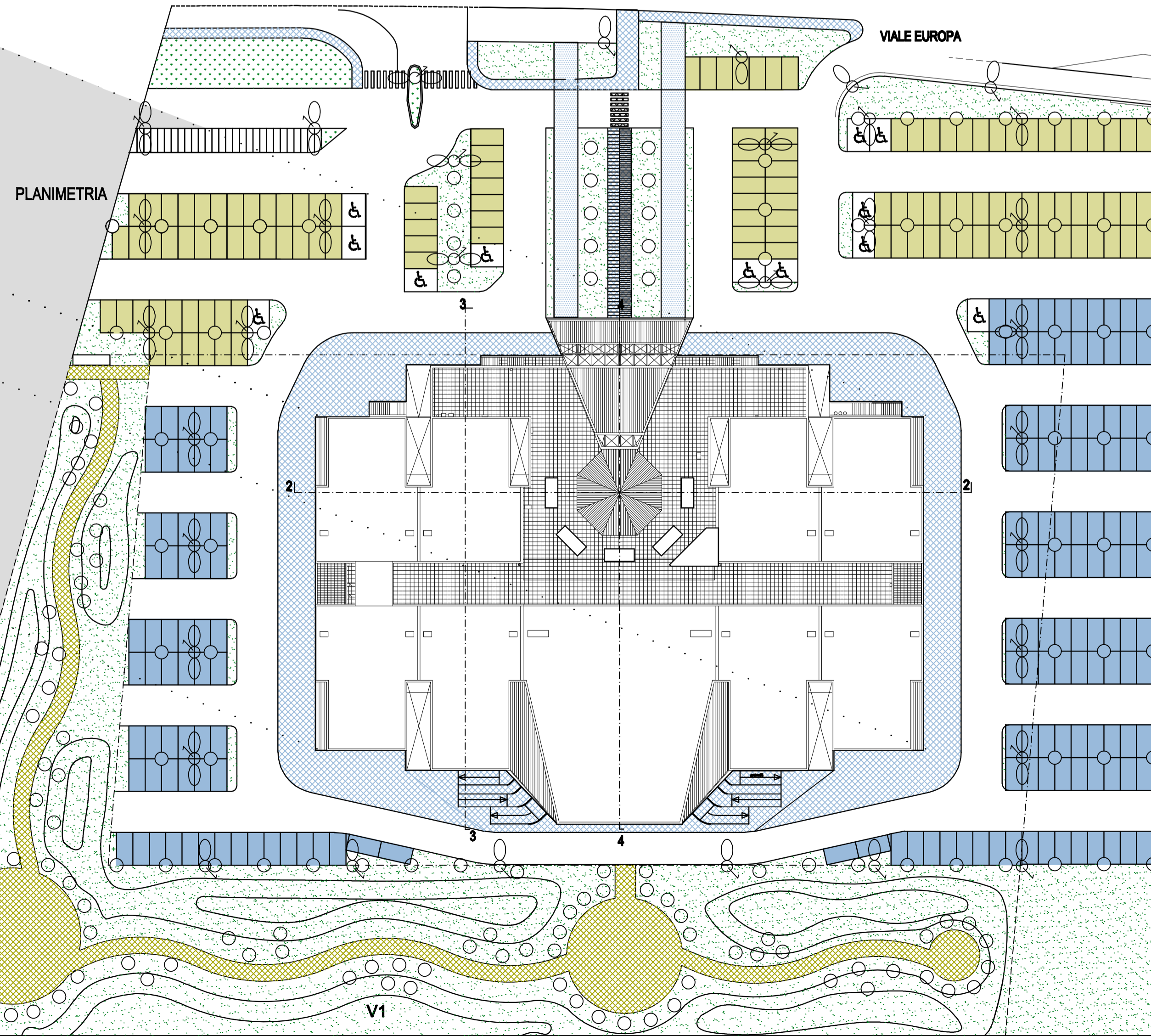
ING. MARIO CIAMMITTI
ARCH. PIERGIOGIO ROCCHI
STUDIO TECNICO PROGETTISTI ASSOCIATI
VIA DEI ROSASPINA 3/A BOLOGNA TEL. 051-377.667 FAX 051 377.370

CO-PROGETTAZIONI: PROGETTO DEFINITIVO: Arch. P. ROCCHI - STUDIO TECNICO PROGETTISTI ASSOCIATI - BOLOGNA
PROGETTO STRUTTURALE ED ESECUTIVO: Ing. M. COCCHINI, Ing. S. NERI - PRO.ING. - BOLOGNA
PROGETTO IMPIANTI: Ing. C. CUPILARI, Ing. FABBRIZI - STUDIO EIS - ROMA
PROGETTO IMMAGINE: Arch. A. CIBIC, Arch. M. TRICOMI - STUDIO CIMIC&PATNERS
DIREZIONE LAVORI: Ing. G. POLETTI, EDILNORD PROGETTI
DIREZIONE ARTISTICA: Ing. M. CIAMMITTI (coll. Arch. M. Terranova, Arch. A. Mantarò)
RESPONSABILE SICUREZZA: Ing. M. GUIDETTI

COMUNE DI BOLOGNA
COMPLESSO CINEMATOGRAFICO MULTISALA MEDUSA - VIALE EUROPA - BOLOGNA
PROPRIETA': CINEMA 5 S.p.a. - ROMA



- PARCHEGGIO DI URBANIZZAZIONE PRIMARIA
- PARCHEGGIO A SERVIZIO ESCLUSIVO DELL'EDIFICIO
- VIABILITA' PEDONALE
- ACCESSO DI EMERGENZA AUTOMEZZI VV. F.
- ZONA A VERDE DI ARREDO E COMPLETAMENTO
- VERDE DI URBANIZZAZIONE PRIMARIA
- ALBERO
- LAMPIONE



IL MEDUSA MULTICINEMA E' LA PIU' GRANDE MULTISALA - LA PRIMA DI DIMENSIONE PROPRIAMENTE METROPOLITANA - DI BOLOGNA E DELL'INTERA REGIONE EMILIA-ROMAGNA. SORGE SU UN'AREA DI 31.000 mq SITUATA LUNGO VIALE EUROPA IN PROSSIMITA' DEL "FIERA DISTRICT" E NON LONTANA DALL'IMBOCCO DELLA TANGENZIALE.

IL COMPLESSO CINEMATOGRAFICO E' COMPOSTO DA NOVE SALE DI PROIEZIONE, UN AMPIO FOYER CON DUE PUNTI BAR, UNA GELATERIA, UN RISTORANTE-PIZZERIA SU DUE PIANI E UN NEGOZIO MULTIMEDIALE. LE SALE OSPITANO IN TOTALE OLTRE 2.200 POSTI, DI CUI 22 ATTREZZATI PER I DISABILI E SONO DOTATE DI SISTEMA DOLBY DIGITAL SURROUND - THX. TUTTE LE SALE SONO STATE REALIZZATE SECONDO ELEVATI STANDARD DI ERGONOMIA AUDIO-VISIVA, SONO PERCIO' DOTATE DI POLTRONE COMFORTEVOLI E DISPOSTE SECONDO IL SISTEMA "STADIUM SEATING" CHE GARANTISCE LA VISIBILITA' MASSIMA DELLO SCHERMO. LE FILE DISTANO BEN 1,20 m L'UNA DALL'ALTRA, CONSENTENDO AGLI SPETTATORI DI CAMMINARE TRA DI ESSE SENZA ESSERE COSTRETTI A SCOMODARE GLI ALTRI, LA NUMERAZIONE DELLE POLTRONE PERMETTE DI ACCEDERE PIU' AGEVOLMENTE AL PROPRIO POSTO.

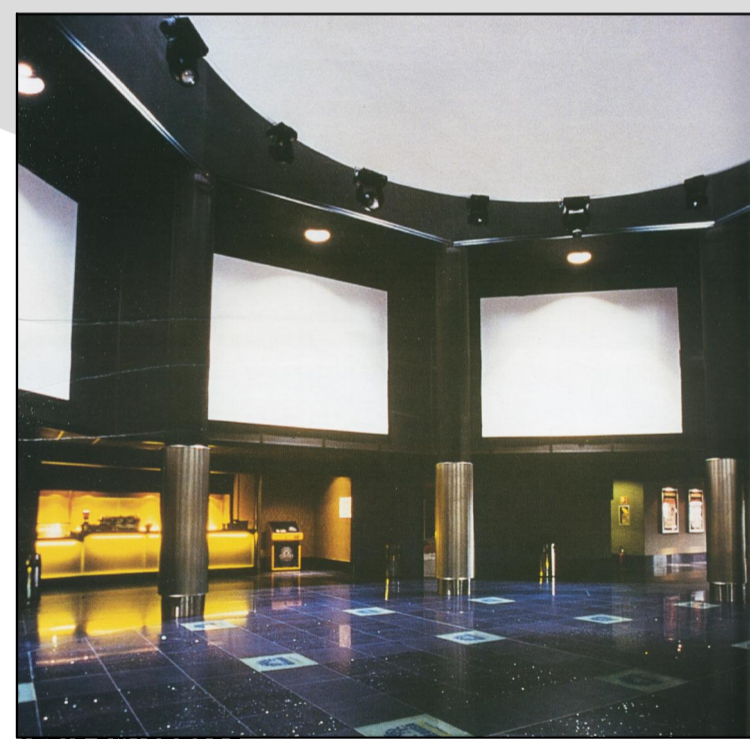
I NOVE SCHERMI PER LA PROIEZIONE SONO DI MISURE NOTEVOLI: 19 m DI BASE PER 9 m DI ALTEZZA, QUELLO DELLA SALA PRINCIPALE, 11 PER 8 QUELLI DELLE ALTRE.

L'EDIFICIO, A PIANTE SOSTANZIALMENTE RETTANGOLARE CON UNO SVILUPPO PERIMETRALE POLIGONALE, PRESENTA UNA DISTRIBUZIONE SIMMETRICA DEGLI SPAZI LUNGO L'ASSE LONGITUDINALE. AL CENTRO, SUPERATO L'AMPIO ATRIO D'INGRESSO, E' POSIZIONATA LA SALA GRANDE DA 800 POSTI. GRANDE RISALTO E' STATO DATO AL FOYER, DI FORMA OTTAGONALE E SORMONTATO DA UNA CUPOLA VISIBILE ANCHE DALL'ESTERNO. SULLE PARETI DELLA GRANDE HALL SONO POSIZIONATI OTTO SCHERMI DI m 3 x 4 MENTRE UN SISTEMA DI ILLUMINAZIONE CREA UN EFFETTO VISIVO CHE CONVOLGE IL PUBBLICO CON PROIEZIONI DI VIDEO, COMPUTER GRAFICA, MUSICA E GIOCHI DI LUCE.

UNA GRANDE FALDA TRIANGOLARE DALLA COPERTURA SCENDE OLTRE IL TETTO PER IDENTIFICARE L'INGRESSO AL MULTIPLEX. QUESTO GIOCO DI VOLUMI INSIEME AL CORPO ANTISTANTE L'EDIFICIO RIVESTITO CON MATERIALI CERAMICI CARATTERIZZA IL COMPLESSO.

TUTTE LE SALE RISULTANO UGUALMENTE RIFINITE. MENTRE PARTICOLARE ATTENZIONE E' STATA DEDICATA AGLI ACCORGIMENTI ACUSTICI, AGLI IMPIANTI TECNOLOGICI E AI SINGOLI DETTAGLI DI ERGONOMIA AUDIO-VISIVA, COME LE DISTANZE DALLO SCHERMO O LE CURVE DI VISIBILITA'.

IL GRANDE PIAZZALE CHE CIRCONDA L'EDIFICIO, FACILMENTE RAGGIUNGIBILE ANCHE CON I MEZZI PUBBLICI, E' DOTATO DI UN VASTO PARCHEGGIO IN CUI TROVANO SPAZIO 570 POSTI AUTO, PIU' 12 ATTREZZATI PER DISABILI E 27 POSTI MOTO.



REALIZZAZIONE EDIFICIO (1998-1999):
COGEI COSTRUZIONI s.p.a.
Direttore Tecnico: Geom. A. Tucci
Capocantiere: Geom. F. Vivaroli
Direttore di Cantiere: Geom. V. Muzzi

PIANTE SEZIONI E PROSPETTI
scala 1:200
Questo documento non potrà essere copiato, riprodotto o altrimenti pubblicato in tutto o in parte senza il consenso scritto dello Studio Tecnico Progettisti Associati (legge 22 aprile 1941 n.633 art. 2575 e segg. c.c.).