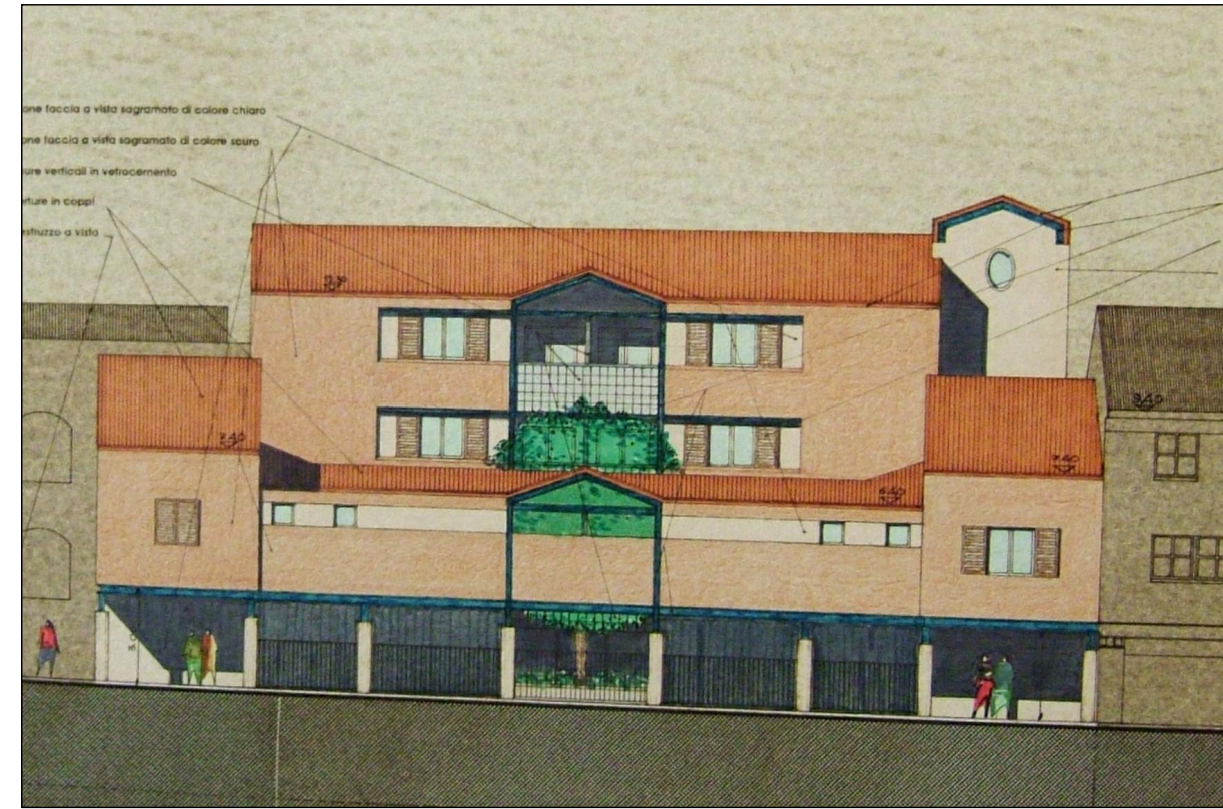
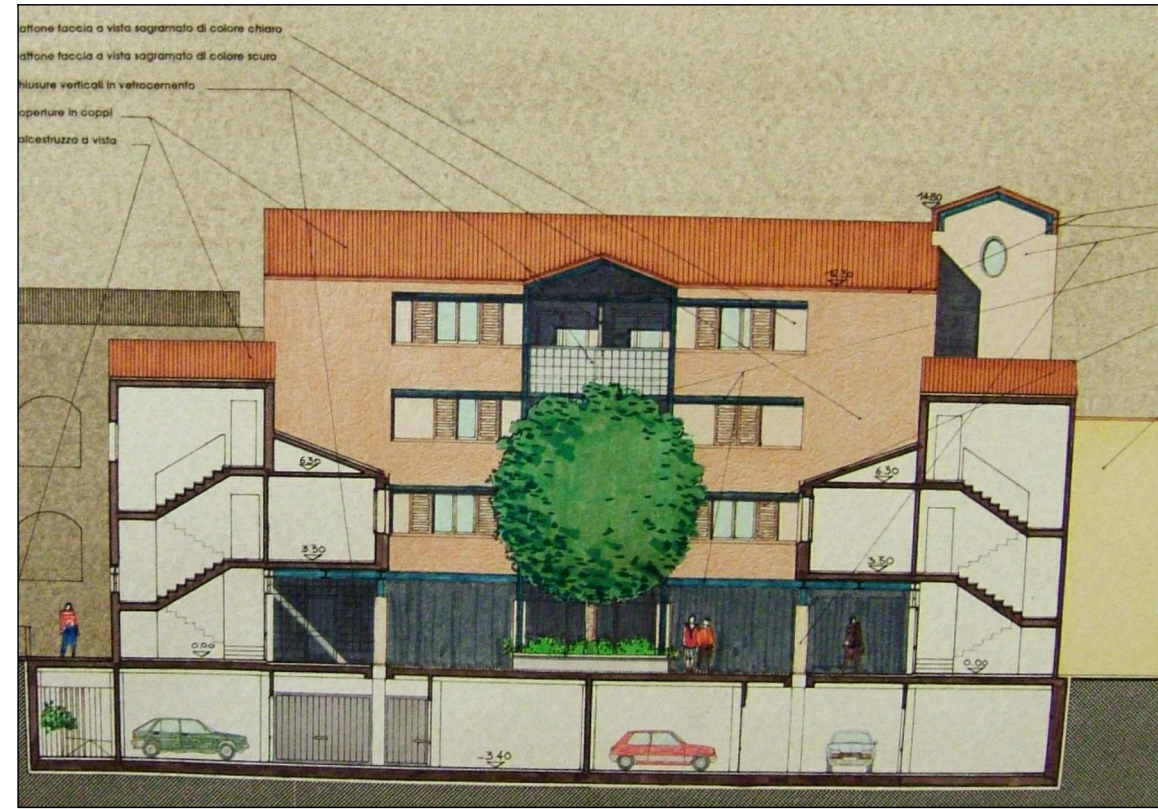


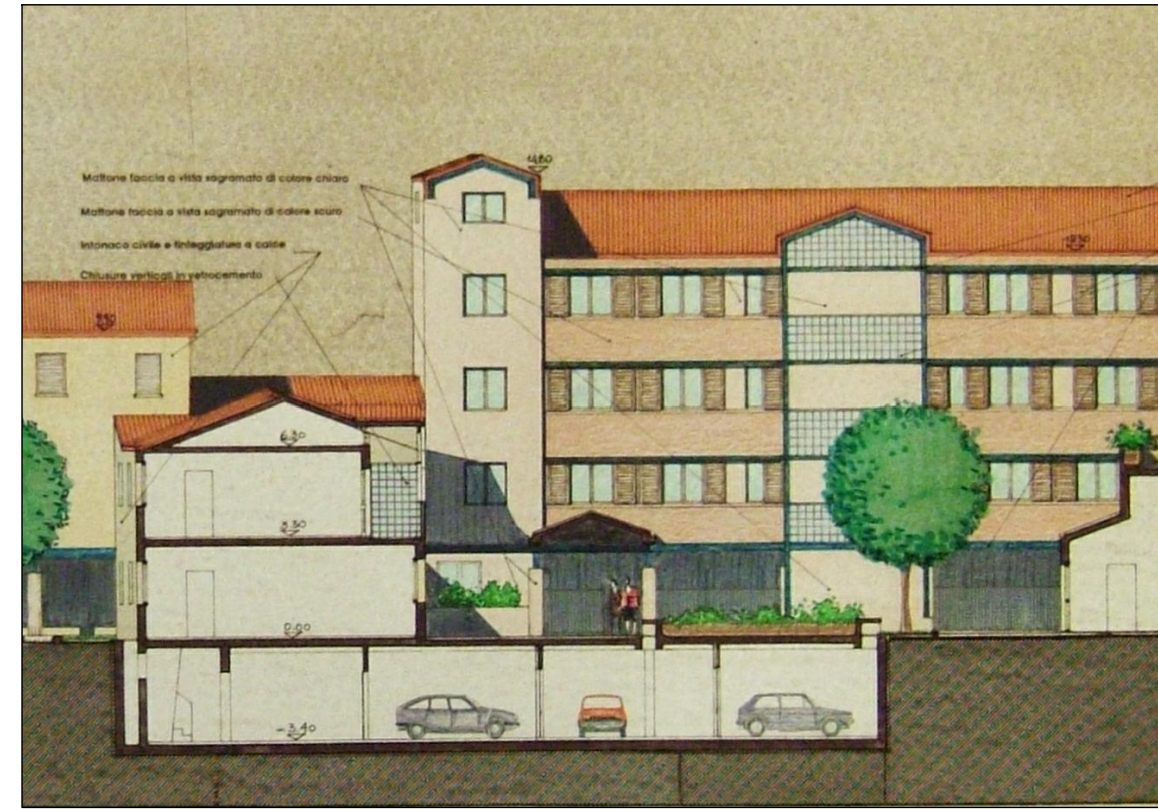
PROSPETTO EZIONE I-I



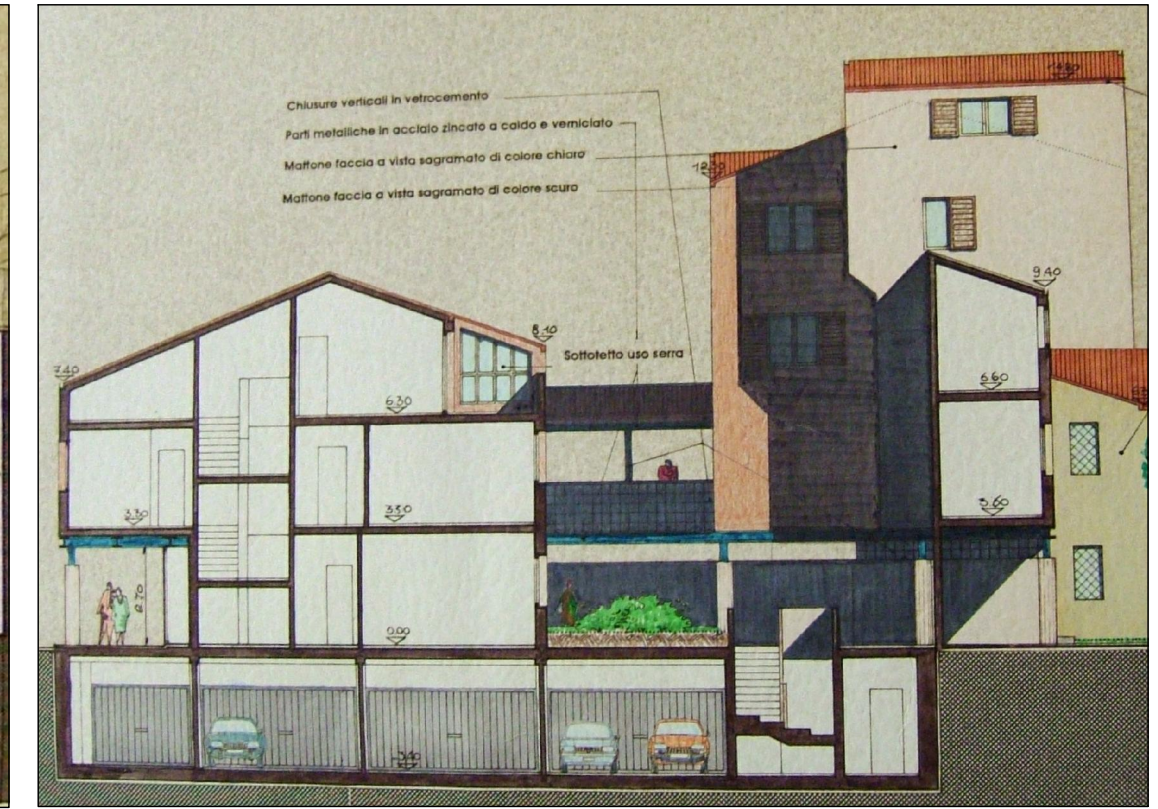
PROSPETTO SU VIA SAN ROCCO



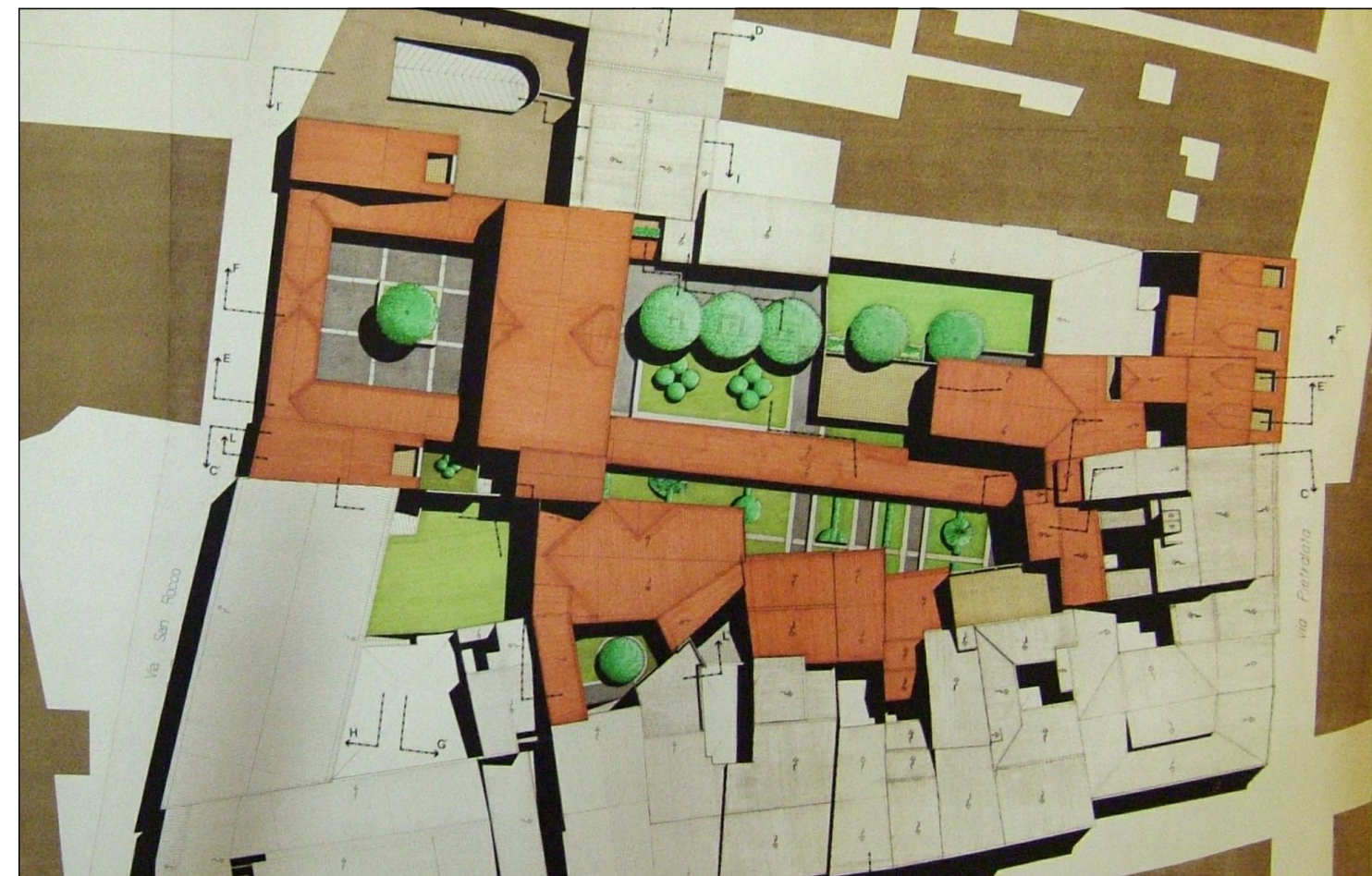
PROSPETTO SEZIONE G-G SU VIA SU VIA SAN ROCCO



SEZIONE



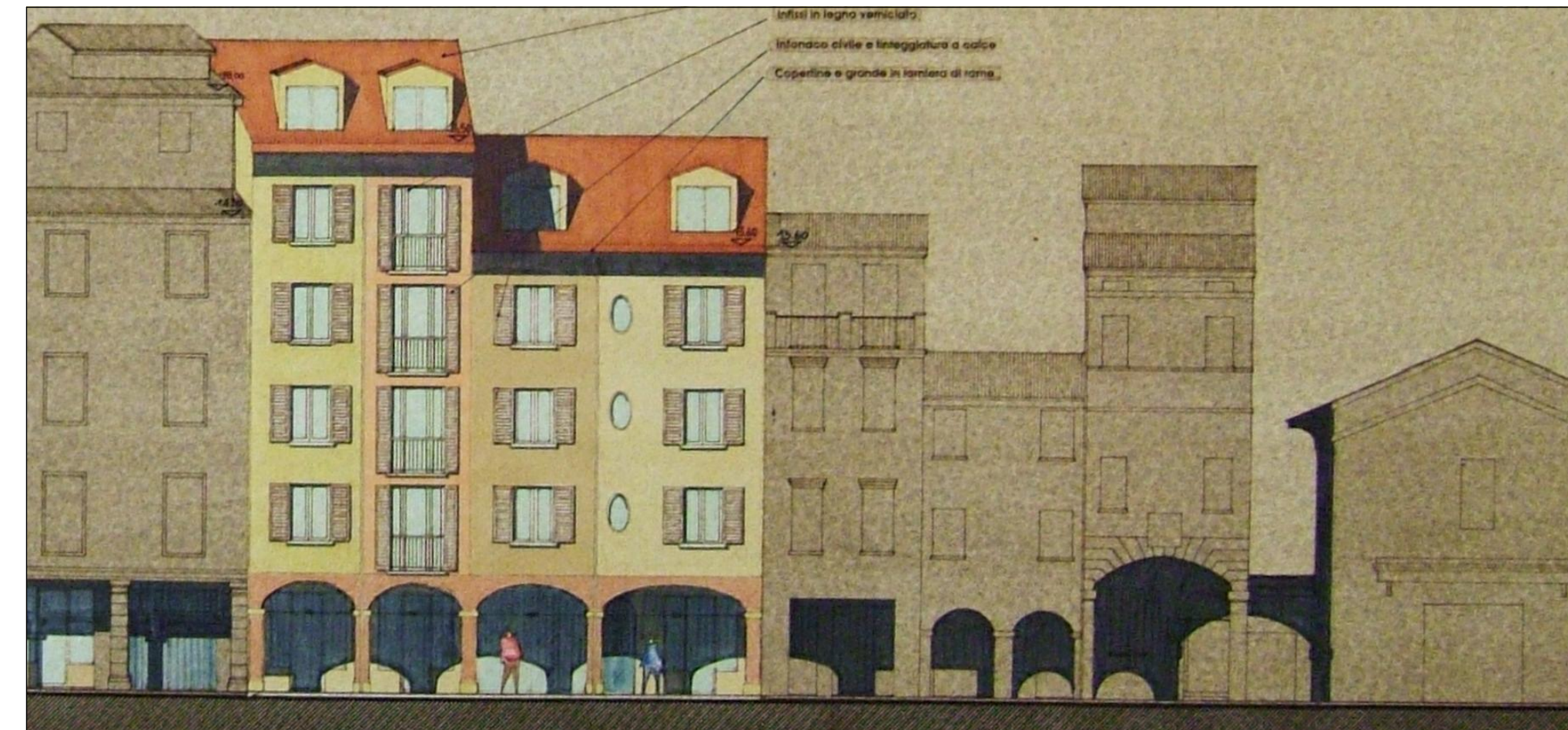
SEZIONE



PIANTA PIANO COPERTURA



VISTA A VOLO D'UCCELLO DEL COMPLESSO



PROSPETTO SU VIA PIETRALATA



PORTICO INTERNO



CORTE INTERNA



VISTE DAL
 CORTILE
 INTERNO



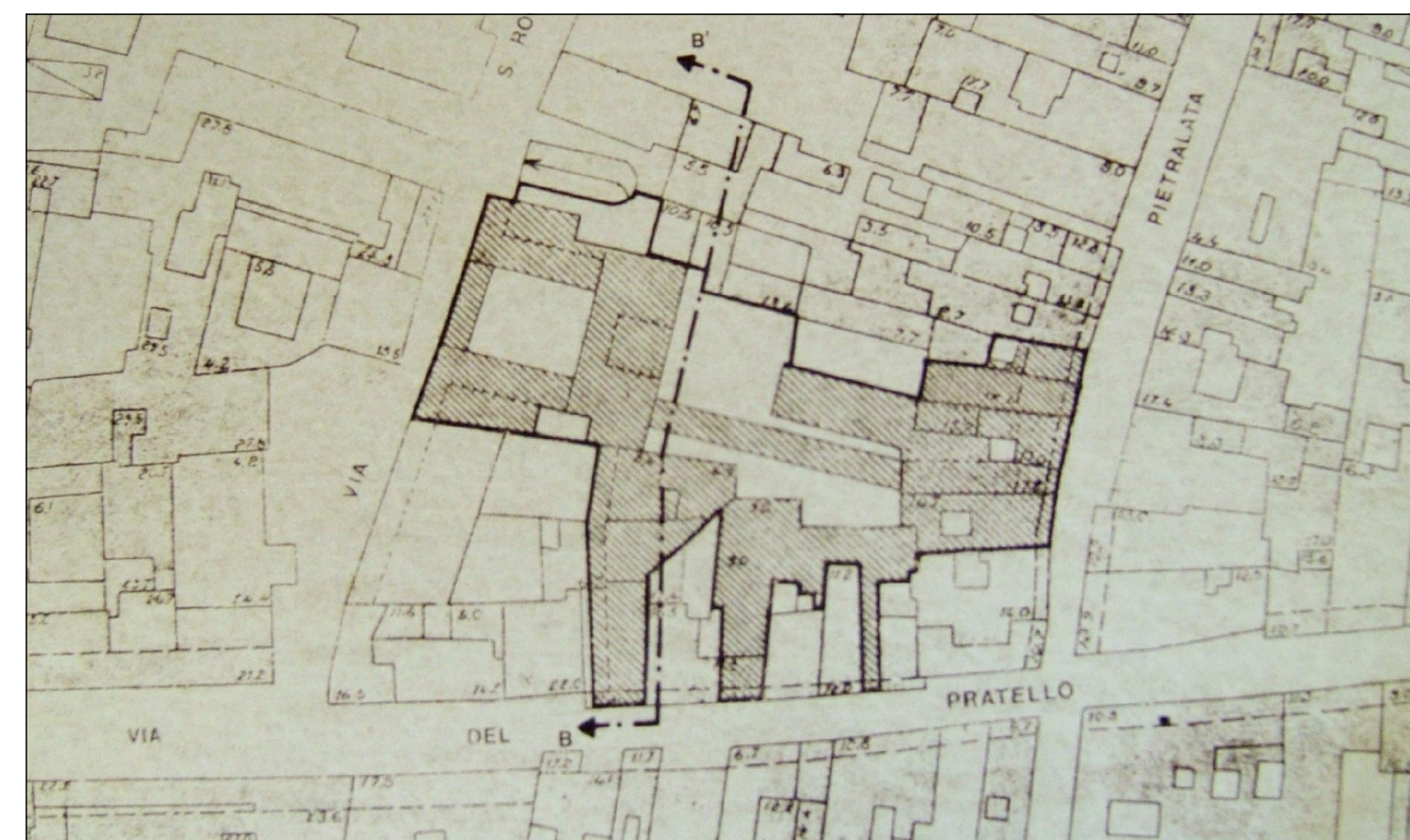
PIANTA PIANO PRIMO



PORTICO SU VIA PIETRALATA



PORTICO SU VIA SAN ROCCO



PLANIMETRIA GENERALE



PIANTA PIANO TERRA

IL COMPLESSO RESIDENZIALE COMPRESO TRA LE VIE DEL PRATELLO, SAN ROCCO E PIETRALATA ERA CARATTERIZZATO DA MOLTI EDIFICI FORTEMENTE DANNEGGIATI DALLA GUERRA E TUTTAVIA ABITATI E FREQUENTATI PER LA PRESENZA DI NUMEROSE IMPRESE ARTIGIANE. IL PROGETTO HA DOVUTO RICOSTRUIRE CON I CRITERI DEL RIPRISTINO TIPOLOGICO LE PORZIONI VERSO VIA PIETRALATA DANNEGGIATE, MENTRE HA REINVENTATO UNA SERIE DI TIPI EDILIZI REALIZZATI CON TECNOLOGIE MODERNE E MATERIALI ANTICHI QUANTO COSTRUITO LUNGO LA VIA SAN ROCCO. SONO STATE MANTENUTE LE VIE INTERNE CHE COLLEGANO VIA PIETRALATA CON VIA SAN ROCCO E SONO STATI REALIZZATI NUOVI PORTICATI, CORTILI E PICCOLI GIARDINI INTERNI PENSILI SUL PIANO AUTORIMESSE INTERRATO. PARTICOLARE CURA E' STATA POSTA ALLE FINITURE ESTERNE RIPROponendo una PAVIMENTAZIONE A VENEZIANA PER LE ZONE PEDONALI, PAVIMENTAZIONI IN PORFIDO PER LE ZONE CARRABILI; LA FINITURA DEGLI EDIFICI VERSO VIA SAN ROCCO E' IN MATTONE FACCIA VISTA A PASTA MOLLE CON LATTONERIE IN RAME E TETTI CON STRUTTURA IN LEGNO LAMELLARE. VERSO LA VIA PIETRALATA E' STATO REALIZZATO UN PORTICO IN MATTONI FACCIA VISTA A DISEGNO SEMIELLITTICO E LE FACCIATE SONO INTONACATE CON PRODOTTI A BASE DI CALCE COLORATI IN PASTA.

REALIZZAZIONE EDIFICIO (1995):
 EDILFORNACIAI coop. a r.l.

Questo documento non potrà essere copiato, riprodotto o altrimenti pubblicato in tutto o in parte senza il consenso scritto dello Studio Tecnico Ing. Mario Ciammitti (legge 22 aprile 1941 n.633 art. 2575 e segg. c.c.).